



Dzień dobry  
w Mszczonowie!

BUDYNEK 2  
LOKAL 1

POWIERZCHNIA WEWNĘTRZNA LOKALU

49,49 m<sup>2</sup>

POWIERZCHNIA UŻYTKOWA LOKALU

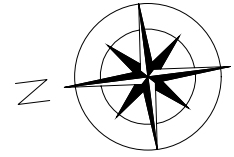
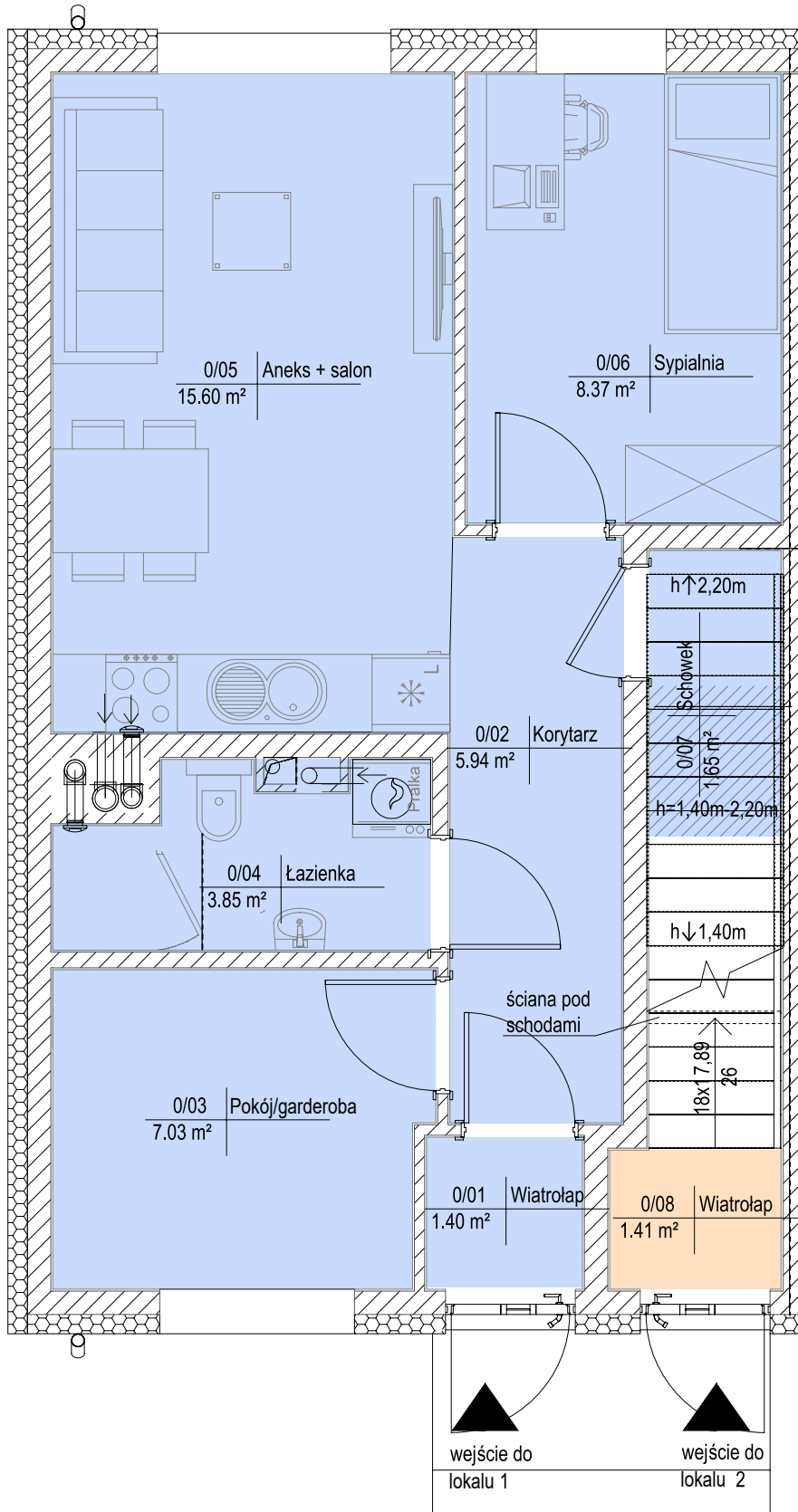
43,85 m<sup>2</sup>

SCHODÓW, ŚCIAN WEW., ELEMENTÓW TECHNICZNYCH, REDUKCJI WYSOKOŚCI

5,64 m<sup>2</sup>

MIEJSCE POSTOJOWE

P3



PARTER

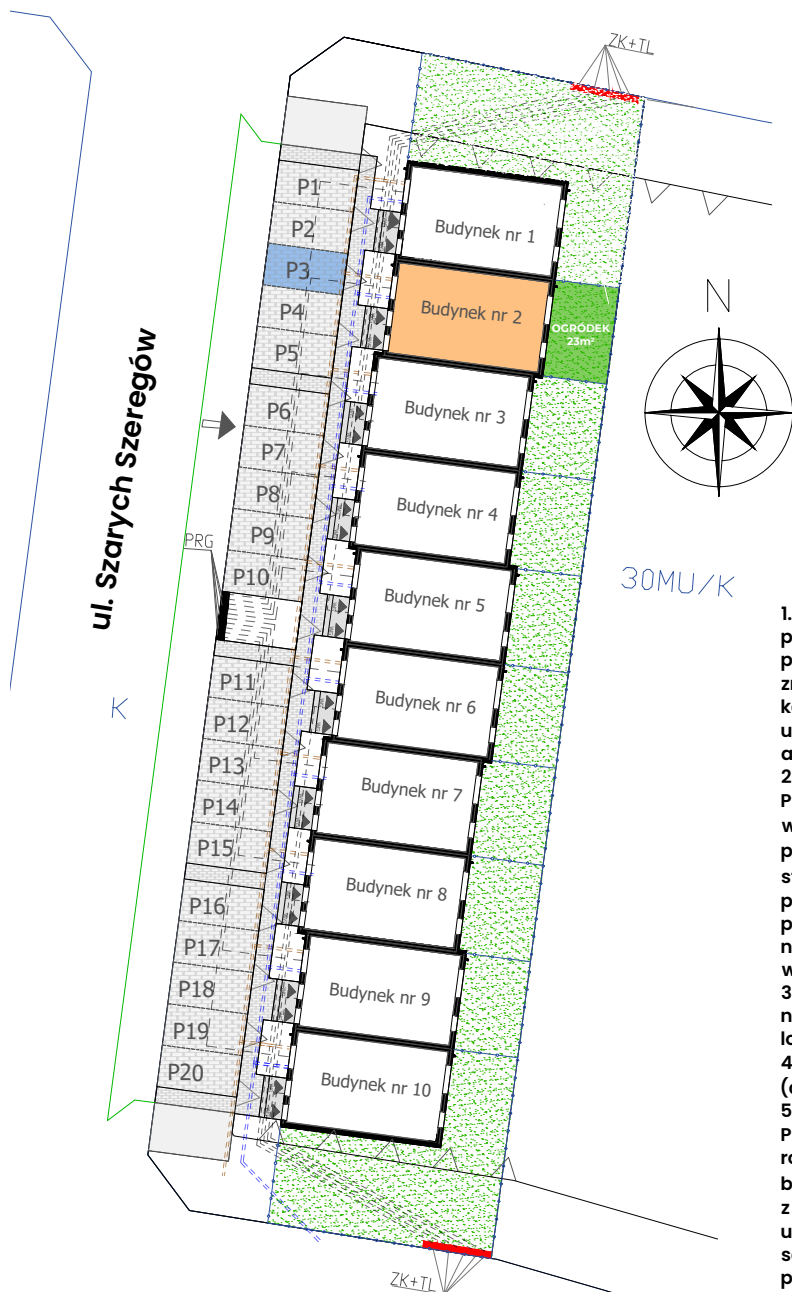
POW. PRZYNALEŻNA DO LOKALU:



POWIERZCHNIA WEWNĘTRZNA LOKALU	49,49 m <sup>2</sup>
POWIERZCHNIA UŻYTKOWA LOKALU	43,85 m <sup>2</sup>
POWIERZCHNIA SCHODÓW, ŚCIAN WEW., ELEMENTÓW TECHNICZNYCH, REDUKCJI WYSOKOŚCI	5,64 m <sup>2</sup>
MIEJSCE POSTOJOWE	P3

## PLAN ZAGOSPODAROWANIA TERENU

## LEGENDA



	Ogrodzenie
	Nieprzekraczalna linia zabudowy w odległości 5,00m od linii rozgraniczającej drogę
	linie rozgraniczające tereny o różnym przeznaczeniu wg MPZP
	symbole identyfikacyjne przeznaczenia terenów wg MPZP np. MU
	Projektowane wejście główne do budynku
	Wjazd z działki drogowej
	projektowany budynek
	lokalizacja budynku dla lokalu z niniejszej metryczki reklamowej
	Projektowane ciągi komunikacyjne – główny ciąg pieszo-jezdny, nawierzchnia – kostka betonowa
	Projektowane miejsce parkingowe, o wym. 2,60mx5,0m – płyty ażurowe
	Miejsce parkingowe przypisane do lokalu z niniejszej metryczki reklamowej
	Teren ogroduka przypisany do lokalu z niniejszej metryczki reklamowej
	Tereny ogroduków przypisane do poszczególnych lokali na parterach budynków
	Projektowany utworzony plac do ustawiania kontenerów na odpady, wym. 3,0x5,0m

## ZAŁOŻENIA I UWAGI (ETAP PROJEKTOWY)

- Aranżacja lokalu mieszkalnego przedstawiona na rzucie jest przykładowa. Niniejsza karta katalogowa opracowana została na podstawie projektu budowlanego. W toku dalszego projektowania lub zmian lokatorskich mogą nastąpić zmiany do informacji zawartych na karcie katalogowej, w szczególności w układzie pomieszczeń, usytuowania elementów nadających się do demontażu, lub zmian aranżacji takich jak np. ściany działowe.
- Powierzchnia wewnętrzna jest zdefiniowana zgodnie z Polską Normą PN-ISO 9836:2022-07. Powierzchnia wewnętrzna nie podlega redukcji ze względu na wysokość pomieszczenia lub jego części (mierzona po podłodze), powierzchnia wewnętrzna sumowana jest niezależnie od stopnia zamknięcia (antresole). Powierzchnia wewnętrzna liczona jest po obrysie wewnętrznym ściany zewnętrznej lokalu mieszkalnego. Do powierzchni wewnętrznej wchodzi: ściany, przegrody, klatka schodowa na każdej kondygnacji, kominy, szachty, słupy. Do powierzchni wewnętrznej nie wchodzi: balkony, tarasy, loggie.
- Wygląd budynku oraz zagospodarowanie terenu mogą ulec nieznacznie zmianie na etapie realizacji inwestycji o czym nabywca lokalu zostanie poinformowany.
- Wszystkie wymiary i powierzchnie liczone są w stanie wykończonym (do tynków, tam gdzie są one przewidziane do położenia).
- „Powierzchnia użytkowa” lokalu mieszkalnego, jako definicja z normy PN-ISO 9836:2022-07 określona i uszczegółowiona została w rozporządzeniu w sprawie szczegółowego zakresu i formy projektu budowlanego z dnia 11/09/2020r. „Powierzchnia użytkowa”, jako definicja z normy i uszczegółowiona przez rozporządzenie jest do celów urzędowych jak: dokumentacji pozwolenia na budowę, zaświadczeń samodzielności lokali, ewidencji lokali, założenia kart lokali, ujawnienia powierzchni w KW. Tak zdefiniowana powierzchnia użytkowa stanowi podstawę rozliczenia finansowego między deweloperem, a kupującym.
- Powierzchnię użytkową lokalu mieszkalnego z powyższego punktu – pomniejsza się o powierzchnię przekroju poziomego wszystkich wewnętrznych przegród budowanych, przejść i otworów w tych przegrodach, przejść w przegrodach zewnętrznych, balkonów, tarasów, logii, schodów wewnętrznych i podestów w lokalach mieszkalnych wielopięsziowych, nieużytkowych poddaszy, - powiększa się o powierzchnię: antresol, ogrodów zimowych oraz wbudowanych ściennych szaf, schowków i garderób, przy określaniu powierzchni użytkowej powierzchnię pomieszczeń lub ich części o wysokości w świetle równej lub większej od 2,20m oblicza się w 100%, o wysokości równej lub większej od 1,40m, lecz mniejszej od 2,20 - w 50%, a o wysokości mniejszej od 1,40m pomija się całkowicie.
- Nazwy pomieszczeń czy granice liczenia powierzchni pomieszczeń mogą się różnić na etapie uzyskiwania zaświadczeń o samodzielności lokali i zakładania kart lokali.

## PRZEKRÓJ A-A

